



VIDÉKFEJLESZTÉSI MINISZTERIUM



NAKVI



Magyar  
Nemzeti  
Vidéki  
Hálózat



# Szegénység és társadalmi befogadás

Váradi Monika Mária  
MTA KRTK RKI

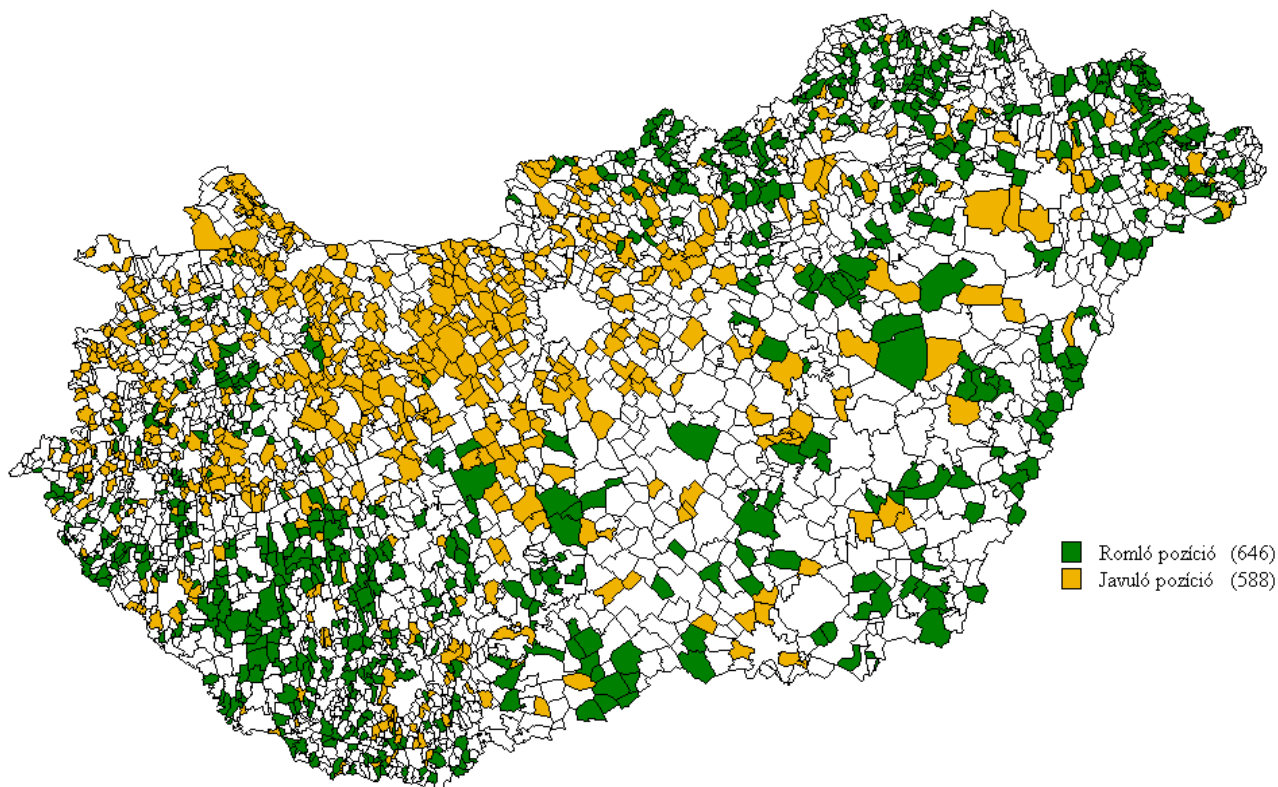
*„A vidékfejlesztés jelene és jövője”*  
műhelykonferencia  
Kecskemét, 2014. június 24.



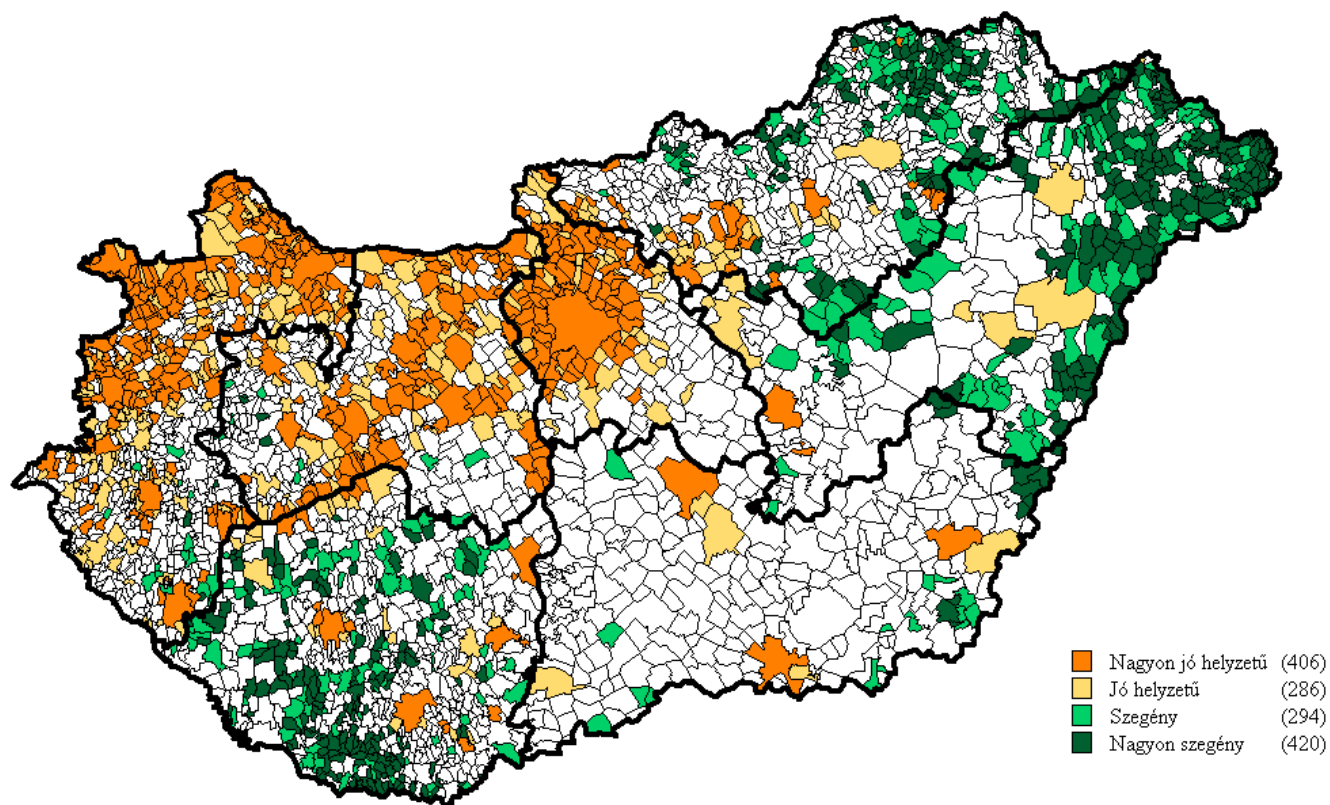
# Szegénység, hátrányos helyzetű térkategóriák

- A szegénység települési, kistérségi szintű azonosítása (lehatárolások, célzások)
- strukturális válságterületek (dél-dunántúli, észak-magyarországi kitermelőipar, nehézipar központjai és vonzáskörzeteik)
- szegregálódó térségek (etnikai színezetű szegénység, rendkívül alacsony aktivitási ráta, női inaktivitás)
- krízisövezetek dél-nyugati, észak-kelet-magyarországi halmozódása (strukturális válságterületek és szegregálódó térségek összenövése)
  - Foglalkoztatási kapacitások drámai összezsugorodása
  - Régióközpontok távolsága
  - Természetes vonzáskörzeti központok hiánya
  - Településszerkezeti., megközelíthetőségi problémák
- Településméret és szegénység összefüggése (aprófalvak szegénysége) – alföldi nagy települések szegénysége/gettók, tanyasi szegénység láthatatlanok maradnak
- Dinamika: szélsőséges polarizálódás

# Területi-társadalmi polarizáció 1995-2005 (Bihari, Koós, Kovács 2007)



# Szegénység és gazdagság területi alakzatai (Bihari, Koós, Kovács 2007)



# Települési Deprivációs Index 1990-2001-2011

Az angol deprivációs index adaptálásával (=többdimenziós területi szegénységi index)

A szélső értékek területi megoszlása 2011

## Dimenziók

Képzettség

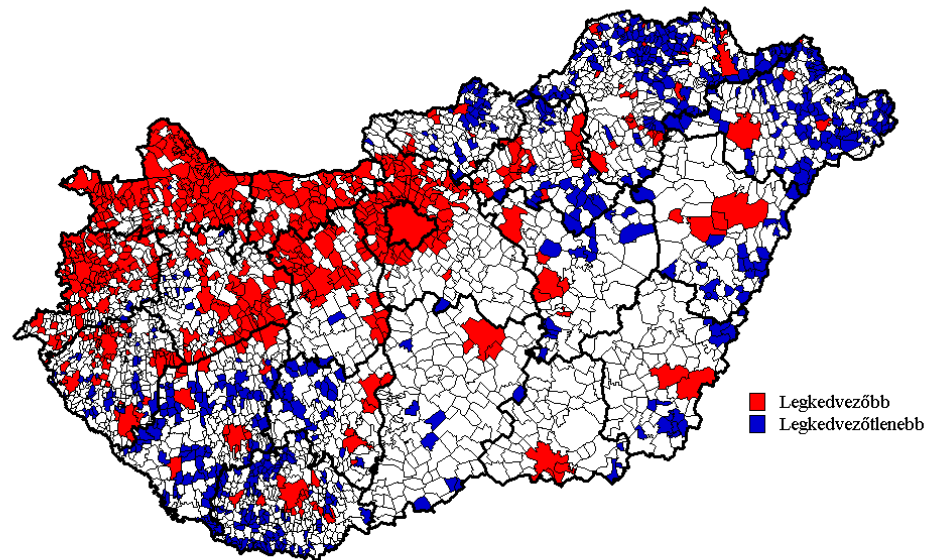
Jövedelem

Lakáskörülmények

Foglalkoztatás

Etnikai összetétel

Korstruktúra



# Szegénységi dimenziók 1990 – 2011: változások

- **Csökkenő jelentőségű tényezők:**
  - Infrastruktúra, szolgáltatások helyi elérhetősége
- **Stabilan meghatározó jelentőségű tényezők:**
  - Jövedelem
  - Képzettség
  - Foglalkoztatás (tartós munkanélküliség, inaktivitás)
- **Növekvő jelentőségű tényezők:**
  - A roma népesség aránya
  - Kor- és háztartásszerkezet (gyermekszám)

# Empirikus kutatási tapasztalatok

# A szegénységet fenntartó folyamatok, struktúrák

- Elsődleges munkaerőpiacon elérhető munkahelyek hiánya, tartós, újratermelő/bővülő munkanélküliség
  - Foglalkoztatási kapacitások hiánya/gyengesége
  - Periférikus helyzet, közlekedési/megközelíthetőségi problémák
  - A munkaerőpiacon értéktelen végzettség, tudás, készségek, képességek elkopása
  - Leromlott egészségi, mentális állapot
  - Motiválatlanság/Alkalmatlanság
- Szelektív migrációs folyamatok
  - Elvándorlás, előregedés, erőforrások elvesztése, gettósodás
  - Szociális migráció települések között/településen belül
- Kényszerhelyzetben kialakult, megmerevült túlélési stratégiák
  - Szociális transzferek, közmunka, informális munka/jövedelem (adaptív, flexibilis stratégiák)
  - Új jelenség: **külföldi munkavállalás** (szelektivitás)
  - **Külföldi munkavállalók (napszám) kiszorító hatása**
  - **Visszaszorulóban lévő kliens-patrónus viszonyok**



# A szegénység arcai, értelmezései

- **A szegénység nem homogén létállapot**
  - „régiszegénység”: demográfiai helyzethez kötődő helyzetek (idősek, gyermeket nevelő egyedülállók, fogyatékkal élők)
  - munkanélkülivé váló, elszegényedő/szegénységtől fenyegetett családok; bővülő jövedelmi szegénység)
  - dolgozó szegények (eladósodottság)
  - a mélyszegénység/gyermekszegénység – gettósodás
  - az integrációtól/befogadástól a kiilleszkedettséig/kirekesztettséig dinamikus folyamat
- **Etnikus, nem etnikus szegénység**
  - a szegénység etnicizálásának elutasítása
  - a szegénységből fakadó problémák sűrűsödése, újratermelődése gettófalvakban, szegregátumokban
  - nem roma (rejtett/láthatatlan) mélyszegénysége
  - „rosszabbak mint a cigányok”: a cigány mint az érdemtelen szegény metaforája

## ... és helyi/önkormányzati válaszok

- Az szegénység forrása a szegény ember maga, csak a közfoglalkoztatás jár keveseknek
- Az eseti/rendkívüli segélyezés visszaszorulása/eltűnése (elvből vagy kényszerből)
- **Közfoglalkoztatás**
- Helyi megélhetési, gazdaságfejlesztési programokhoz illesztett szociális ellátórendszer - modellprogramok
- Ellátatlanok, láthatatlanok
  - Közmunkából kiesettek/kilépők
  - Külföldi migránsok
  - Állami gondoskodásban felnőttek
  - Pszichiátriai betegek
  - Alkoholisták...

## A közmunkáról (1)

- A tartós munkanélküliség, szegénység kezelésének „univerzális” eszközévé vált
- **Eltérő önkormányzati gyakorlatok**
  - szociális érzékenység vs. fegyelmezés/büntetés-jutalmazás
  - „önkéntes munkások”
  - informális jövedelemszerzés
- **START: „az utóbbi évek legjobb programja”**
  - nincs és nem is lesz más lehetőség
  - a munka jobb, mint a semmittevés
  - értékteremtés: termelés, feldolgozás, helyi értékesítés
  - önkormányzati eszközfejlesztés és megtakarítás
  - szelekció, lefölözés lehetősége
  - „rendes” munkahely

## A közmunkáról (2)

- *START: „én nem akarok kukoricatermesztésre berendezkedni”*
  - tervezhetőség, kiszámíthatóság, előzetes egyeztetések hiánya
  - a helyi igényekhez, adottságokhoz nem illeszkedő rendszer („trükközések”)
  - téveszelnökké avanszált polgármesterek (szakértelem?)
  - piaci szempontból fenntarthatatlan, előállított termékei nem versenyképesek
  - a helyi szociális gazdaság típusú programok finanszírozásának kizárólagos alapjává vált
  - nem jelent valódi esélyt az elsődleges munkaerőpiacra való visszatérésre:” *átmeneti megoldás, hogy ne menjen tönkre”*
  - gyengíti a piaci alapon szerveződő (informális) gazdasághoz kötődő kapcsolatokat

# Szegénység és projektvilág (1)

- **Időtávok és eszközök ütközése**
  - a (mély)szegénység összetett problémája hosszú időtávra tekintő komplex megoldásokat igényel
  - egyedi projektek időtartama, fenntarthatósága és „sikerorientáltsága” (indikátorok teljesítésének kényszere)
  - projekt- vs. programalapú fejlesztések
  - a projektek, fejlesztések egymásra épülése, a szinergikus hatások inkább szabályt erősítő kivételek, forrásszerzési kényszer
  - „modellprogramok” – hosszú időtávú tervezés, tartós jelenlét, problémához igazodó forrásbevonás (modellé tehető-e?)
- **A lefölközés elvének érvényesülése a mind pontosabb célzások ellenére – a „társadalmi hasznosulás” dilemmája**
  - a még megkapaszkodni tudók megtartása és a mélyszegénységbe süppedt családok megsegítése egyaránt szükségesnek látszik,
  - a mélyszegénység megfelelő komplexitású, hosszabb időtartamú projektekkel kezelhető, és
  - a (már futó és újabb) modellprogramok beindítása, támogatása és kiterjesztése fontos eszköz lehet ebben.

## Szegénység és projektvilág (2)

- **A projekteredmények fenntarthatósága**
  - növekvő komplexitás (TÁMOP 5.1.3.), de a szegénység, kirekesztettség forrásai (munkanélküliség, jövedelemhiány) változatlanok maradnak
- **A projektek és mainstream közpolitikák viszonya**
  - új szolgáltatások beépülése a közszolgáltatások rendszerébe (Biztos Kezdet)
  - a kapcsolódások esetlegessége, hiányai, ellenhatások
    - Gyerekesély, integrációs/felzárkóztatási törekvések a közoktatásban
  - TÁMOP-projektek helyett alapellátás bővítése, minőségi fejlesztése (?)
- **Projektek és társadalmi szolidaritás**
  - „érzékenyítés” versus „frusztráció”
  - távolodó világok

## A társadalmi befogadás dilemmái

- **Közpolitikák és befogadás/felzárkózás?**
  - közéleti, politikai diskurzusok (érdemes vs értelmetlen szegények, „teherhordók” vs önhibájukon kívül vagy önhibájukból rászoruló)
  - szociális biztonsághoz való jog alkotmányos szűkítése
  - szociális ellátások szűkítése (összeg, jogosultság feltételei, munkakényszer?)
  - közoktatás szerkezetének változásai (egyházi iskolák, szabad iskolaválasztás)
- **Társadalmi szolidaritás?**
- **Univerzális megoldások?**
  - Közmunka, szociális gazdaság... komplex programok...



VIDÉKFEJLESZTÉSI MINISZTERIUM



Magyar  
Nemzeti  
Vidéki  
Hálózat



**Köszönöm a figyelmet!**



MTA KRTK