

Versenyképtelen vidék? Térségtípusok a versenyképesség aspektusából

Pénzes János, PhD
egyetemi adjunktus

„A vidékfejlesztés jelene és jövője”

műhelykonferencia

**Bács-Kiskun Megyei Katona József
Könyvtár, Kecskemét
2014. június 24.**



Debreceni Egyetem
Társadalomföldrajzi és
Területfejlesztési Tanszék

A területi versenyképesség, mint fejlettségi mutató

A területi (települési) versenyképesség vizsgálata felértékelődött az elmúlt két évtizedben – komplex és egyszerűbb megközelítésmódokkal egyaránt lehet találkozni a szakirodalomban (Lengyel I. 2000).

A GDP/fő (jövedelem/fő) formula tényezőkre bontása előszeretettel alkalmazott módszer (pl. Nemes Nagy J. 1987; 2004; Tóth G. - Nagy Z. 2013):

$$\log \frac{\text{jövedelem}}{\text{népesség}} = \log \frac{\text{jövedelem}}{\text{foglalkoztatottak}} + \log \frac{\text{foglalkoztatottak}}{\text{aktív}_\text{korúak}} + \log \frac{\text{aktív}_\text{korúak}}{\text{népesség}}$$

„fejlettség” „termelékenység” „foglalkoztatottság” „korszerkezet”

jövedelem: adóköteles jövedelem (NAV-APEH); népesség: állandó népesség; aktív korúak: 18-59 éves korcsoport; foglalkoztatott (KSH népszámlálás).

A Budapest nélküli országos átlaghoz viszonyítva – 1990-re; 2001-re és 2011-re.

A statikus és dinamikus versenyképességi kategóriák kialakításának szempontjai

Versenyelőny (átlag feletti jövedelmű csoport)

Komplex versenyelőny

1111 minden tényezőben az átlagnál kedvezőbb helyzet

Többtényezős versenyelőny

1110 csak a demográfiai tényezőben kedvezőtlen pozíció

1101 csak a foglalkoztatottsági tényezőben kedvezőtlen pozíció

1011 csak az élömunka-termelékenységi tényezőben kedvezőtlen pozíció

Egytényezős versenyelőny

1100 az élömunka-termelékenységi tényezőben kedvező pozíció

1010 a foglalkoztatottsági tényezőben kedvező pozíció

1001 a demográfiai tényezőben kedvező pozíció

Versenyhátrány (átlag alatti jövedelmű csoport)

Egytényezős versenyhátrány

0110 kedvezőtlen demográfiai pozíció

0101 kedvezőtlen foglalkoztatottsági pozíció

0011 kedvezőtlen élömunka-termelékenységi pozíció

Többtényezős versenyhátrány

0100 kedvezőtlen foglalkoztatottsági és demográfiai pozíció

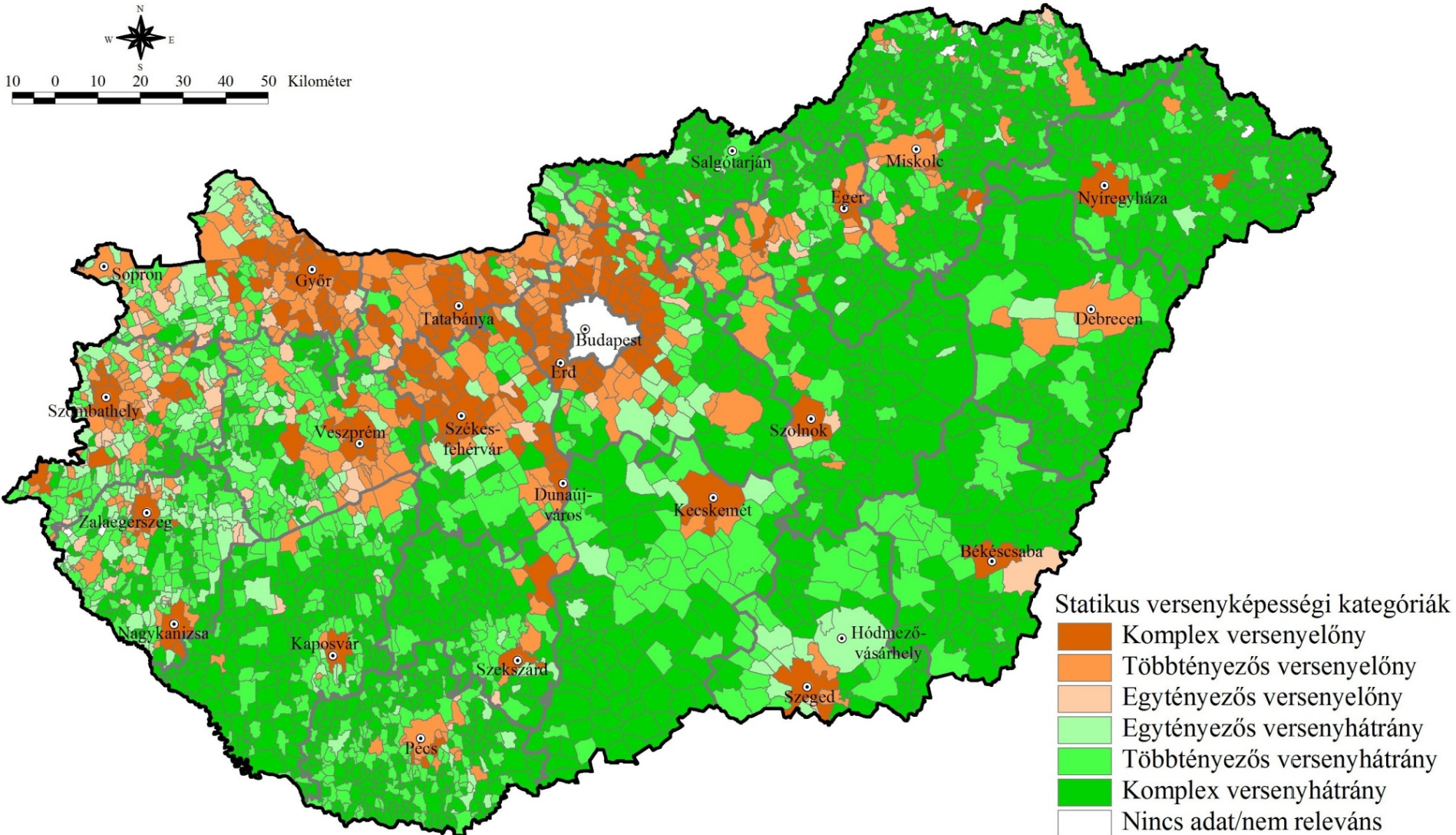
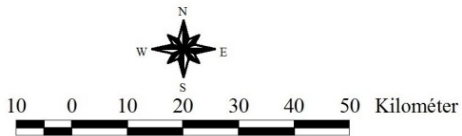
0010 kedvezőtlen élömunka-termelékenységi és demográfiai pozíció

0001 kedvezőtlen élömunka-termelékenységi és foglalkoztatottsági pozíció

Komplex versenyhátrány

0000 minden tényezőben átlag alatti pozíció

A települések statikus versenyképességi kategóriái 2011-ben



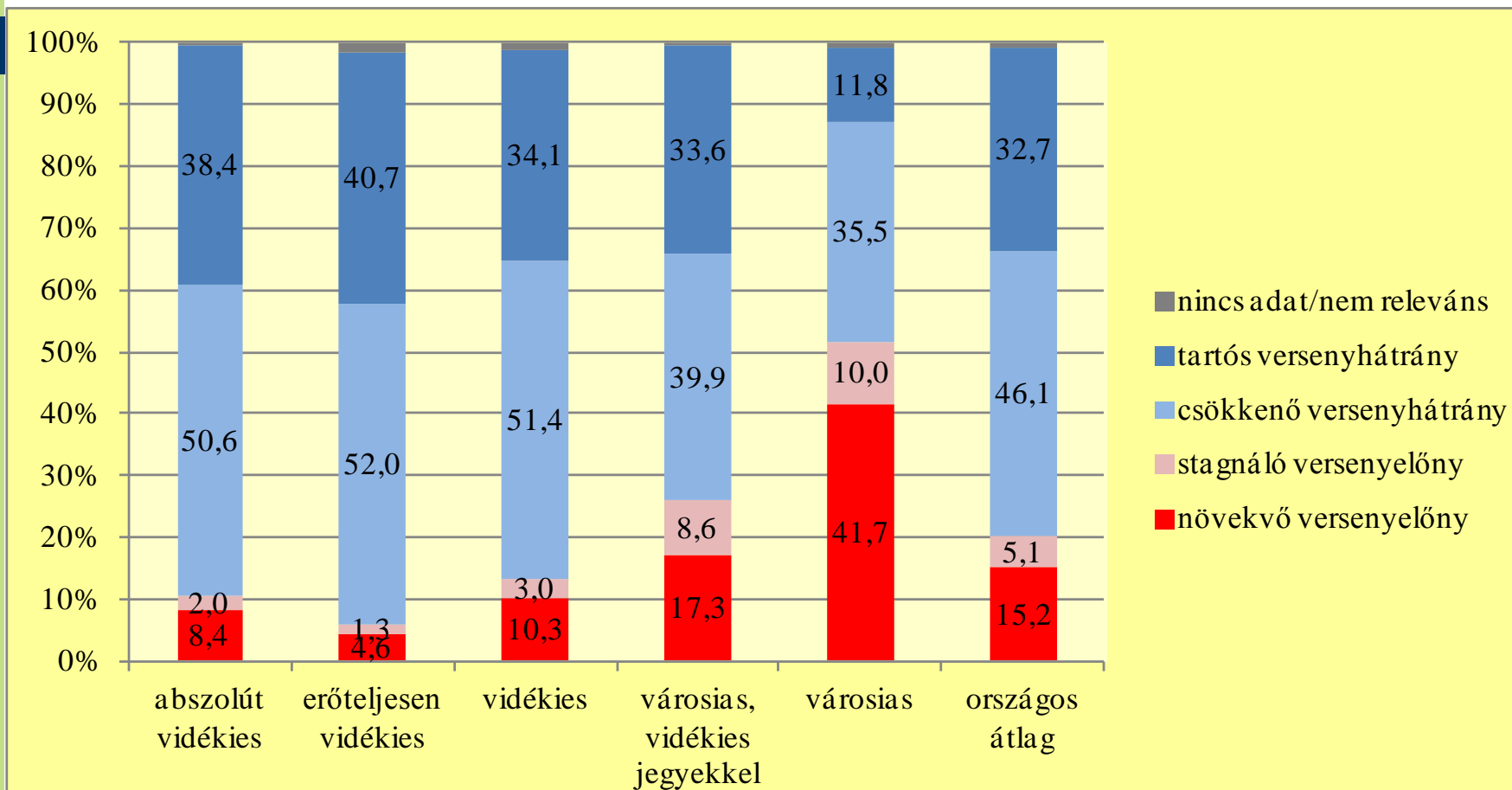
Forrás: saját szerkesztés a KSH népszámlálási, valamint a NAV (APEH) adatai alapján

A területi versenyképességi számítás eredményei

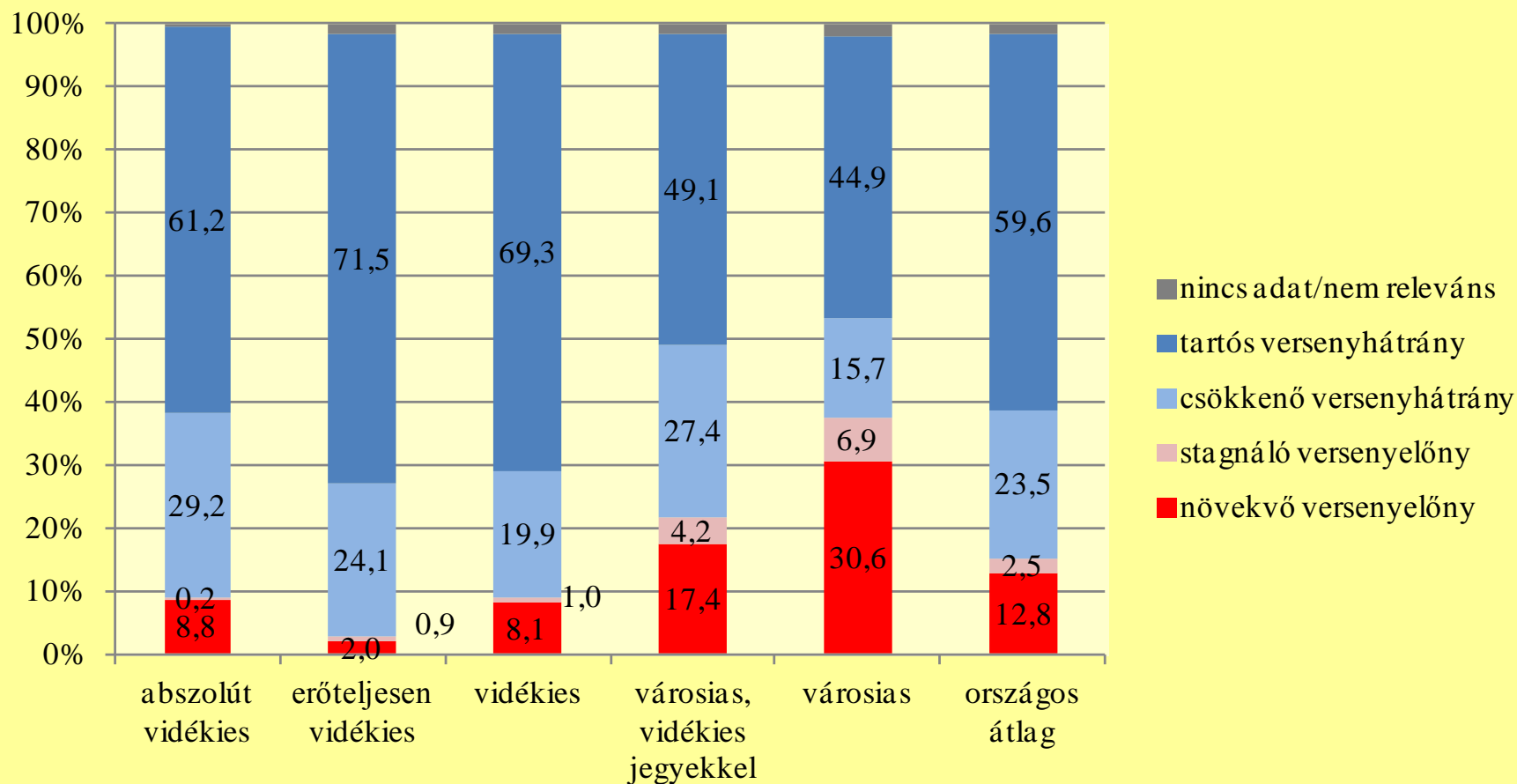
A kombinált versenyképességi kategóriák

Kategóriák		<i>Statikus</i>	
		Versenyelőny	Versenyhátrány
<i>Dinamikus</i>	Versenyelőny	<i>Növekvő versenyelőny</i>	<i>Csökkenő versenyhátrány</i>
	Versenyhátrány	<i>Stagnáló versenyelőny</i>	<i>Tartós versenyhátrány</i>

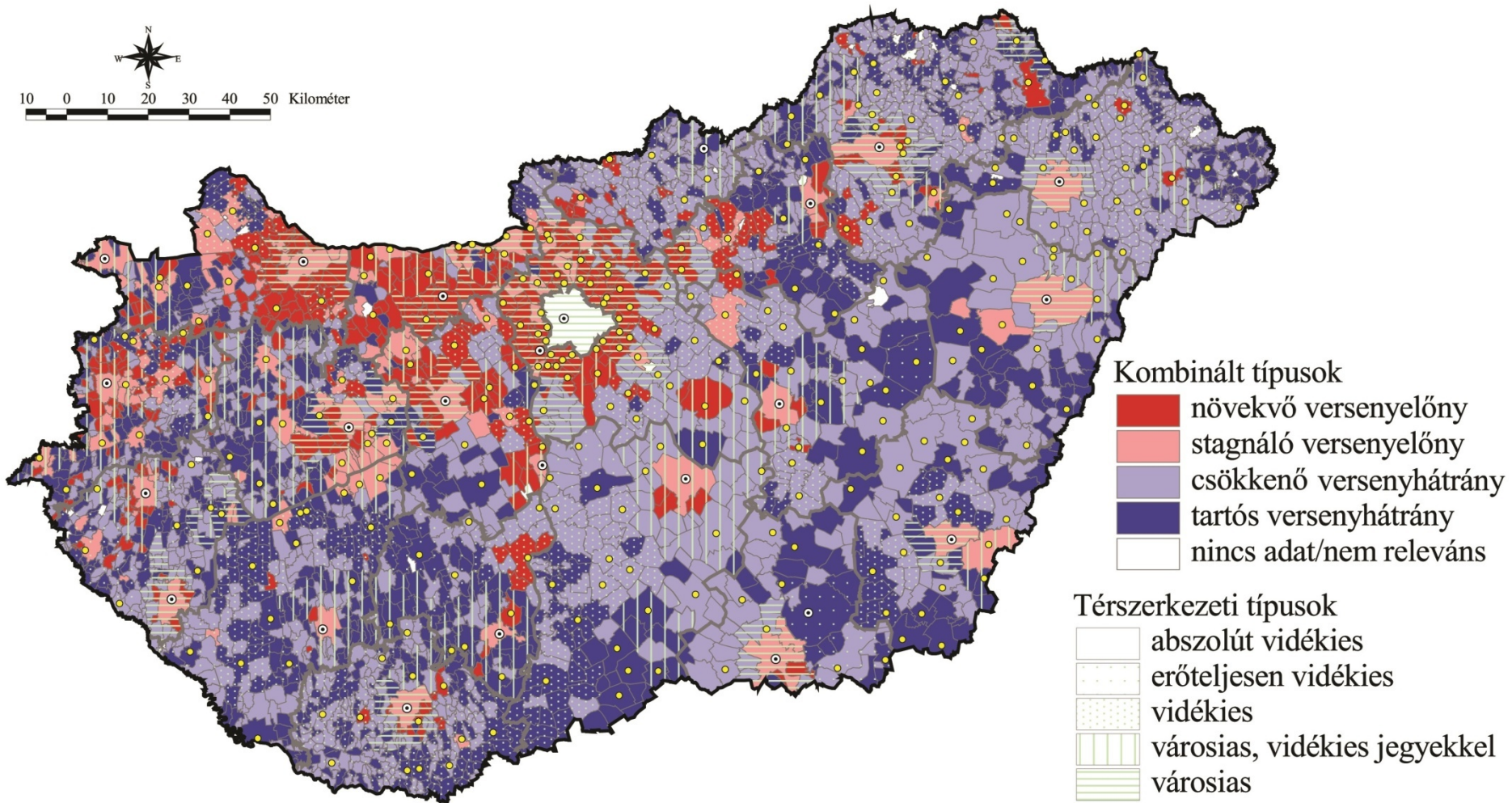
A 1990 és 2001 közötti kombinált versenyképességi típusok megoszlása a településszerkezet alapján kialakított vidékies típusok szerint, %



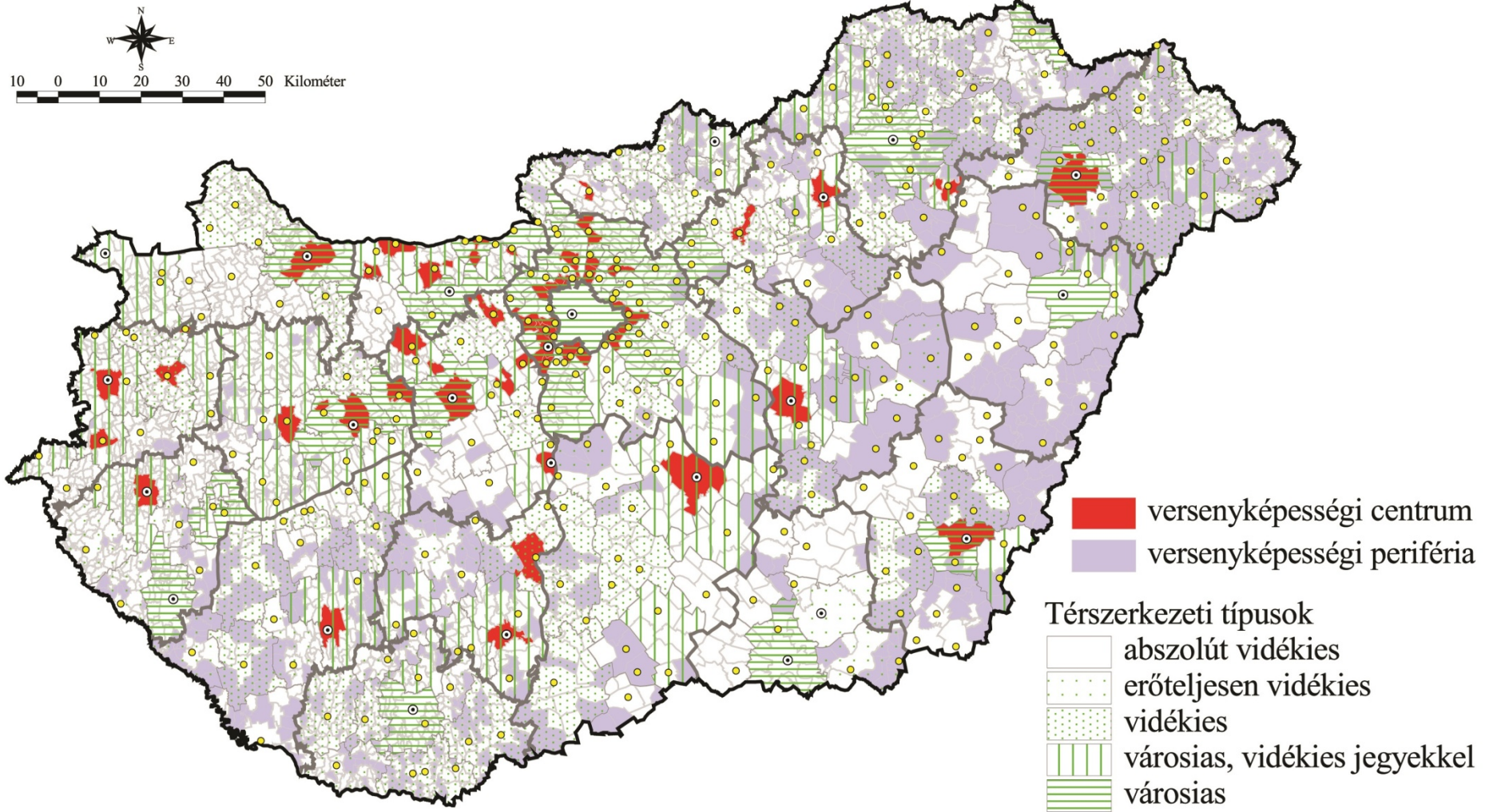
A 2001 és 2011 közötti kombinált versenyképességi típusok megoszlása a településszerkezet alapján kialakított vidékies típusok szerint, %



A kombinált versenyképességi típusok 2001 és 2011 között, illetve a településszerkezet alapján kialakított vidékies típusok



A kombinált versenyképességi „centrumok” és „perifériák” 1990 és 2011 között, illetve a településszerkezet alapján kialakított vidékies típusok



Konklúziók

- Az ezredforduló után mérséklődő egyenlőtlenségek jellemzik hazánkat versenyképesség tekintetében;
- Vidéki térségeink, különösen az Alföld és a Dunántúl déli-délnyugati része azonban jelentősen elmarad versenyképesség szempontjából;
- A településállomány harmada továbbra is visszaesést mutat minden vizsgált dimenzióban – jelentős térbeli csoportosulásuk figyelhető meg;
- Az ezredforduló utáni folyamatokban meghatározó szerepe a nagyvárosok romló demográfiai mutatóinak és a környezetükben megjelenő szuburbanizációnak, illetve a vidéki térségekben valamelyest javuló foglalkoztatási helyzetnek – ebben már közrejátszott a közfoglalkoztatás is;
- A vizsgálat is rámutatott arra, hogy vidéki térségeink, különösen a tradicionálisan elmaradott települések önerejükből képtelenek a felzárkózásra.

Köszönöm a figyelmet!

- CSATÁRI B. 2012: A Magyar Nemzeti Vidéki Hálózat lehetséges szerepe a vidék fejlesztésében. – előadás, Vidék Akadémia, Mezőtúr. – http://www.umvp.eu/sites/default/files/Csatari_Balint_eloadasa_oktober_16.pdf
- LENGYEL I. 2000: A regionális versenyképességről. – Közgazdasági Szemle, 47. 12. pp. 962-987.
- NEMES NAGY J. 1987: A regionális gazdasági fejlődés összehasonlító vizsgálata. – Akadémiai Kiadó, Bp. 218 p.
- NEMES NAGY J. 2004: Új kistérségek, új városok. Új versenyzők? – In: Térségi és települési növekedési pályák Magyarországon. Regionális Tudományi Tanulmányok 9. ELTE Regionális Földrajzi Tanszék – MTA-ELTE Regionális Tudományi Kutatócsoport. pp. 5-42.
- TÓTH G. - NAGY Z. 2013: Eltérő vagy azonos fejlődési pályák? A hazai nagyvárosok és térségek összehasonlító vizsgálata. – Területi Statisztika, 53. 6. pp. 593-612.