

# Térinformatikai módszerek hazánk tanyás jellegű külterületeinek felmérésében

Type: gpx  
Accuracy: 3.799999952316284

Lat: 46.304142 Lon: 20.778843

Bódi Máttyás  
GeoX Térinformatikai Kft.

Task: 114171 Description: Accurate start

2014. december 16.

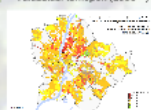
**"Rólunk"**

- területi adatbázisok létrehozása, frissítése (térképi állományok: Google, Bing, Here)
- üzleti térinformatikai megoldások:
  - \* flottakövetés
  - \* telephely optimalizáció
  - \* bejárás tervek készítése
  - \* útvonaloptimalizáció, stb.
- saját navigációs rendszer (Egérűt - offline/online)
- adatintegráció!!!

Népszámlálási korzetlehatárolás - 2011



Választási térképek (1996 -)



...folyamatos adaigyűjtés Magyarország lakott területein

Kihívások: külterületi lakott részek **beazonosítása és feltérképezése**

Különböző ad-hoc projektek kapcsán rendszeresen felmerülő módszertani kérdés a külterületi településekhez kapcsolódó adatok kezelése, aggregálása:

- vásárlóerő
- demográfiai jellemzők
- ingázási adatok
- iskolázottság, stb.

A tanyavilág' feltérképezésének nehézségei

Kihívások adatkörök:

Lakott címek listája

Közigazgatási és Csalétkeresés Képzőiskolák Körzeti Hivatala (KJK KÖ)

Katasztrófavédelem

HRSZ pontosítási cím-azonosítás

Országgyűlési képviselői körzeti felmérés

Építési engedély nyilvántartás

Építési engedély nyilvántartás

Építési engedély nyilvántartás

Építési engedély nyilvántartás

Építési engedély nyilvántartás

Építési engedély nyilvántartás

Építési engedély nyilvántartás

A tanyavilág' feltérképezésének nehézségei

digitális állományok adatbázisok: **PHM** - települések (országos)

2007-és digitális kataszter, A évi országos, országos szintű

területi a legfrissebbek (1 méter = 1:500)

EQV rendszer

EQV rendszer

EQV rendszer

EQV rendszer

EQV rendszer

EQV rendszer

EQV rendszer

EQV rendszer

EQV rendszer

egyéb számlásbavehető források:

Országos

elérhető források: EOV, vs. ESRM

**Szereplők**

Országos

elérhető források: EOV, vs. ESRM

Országos

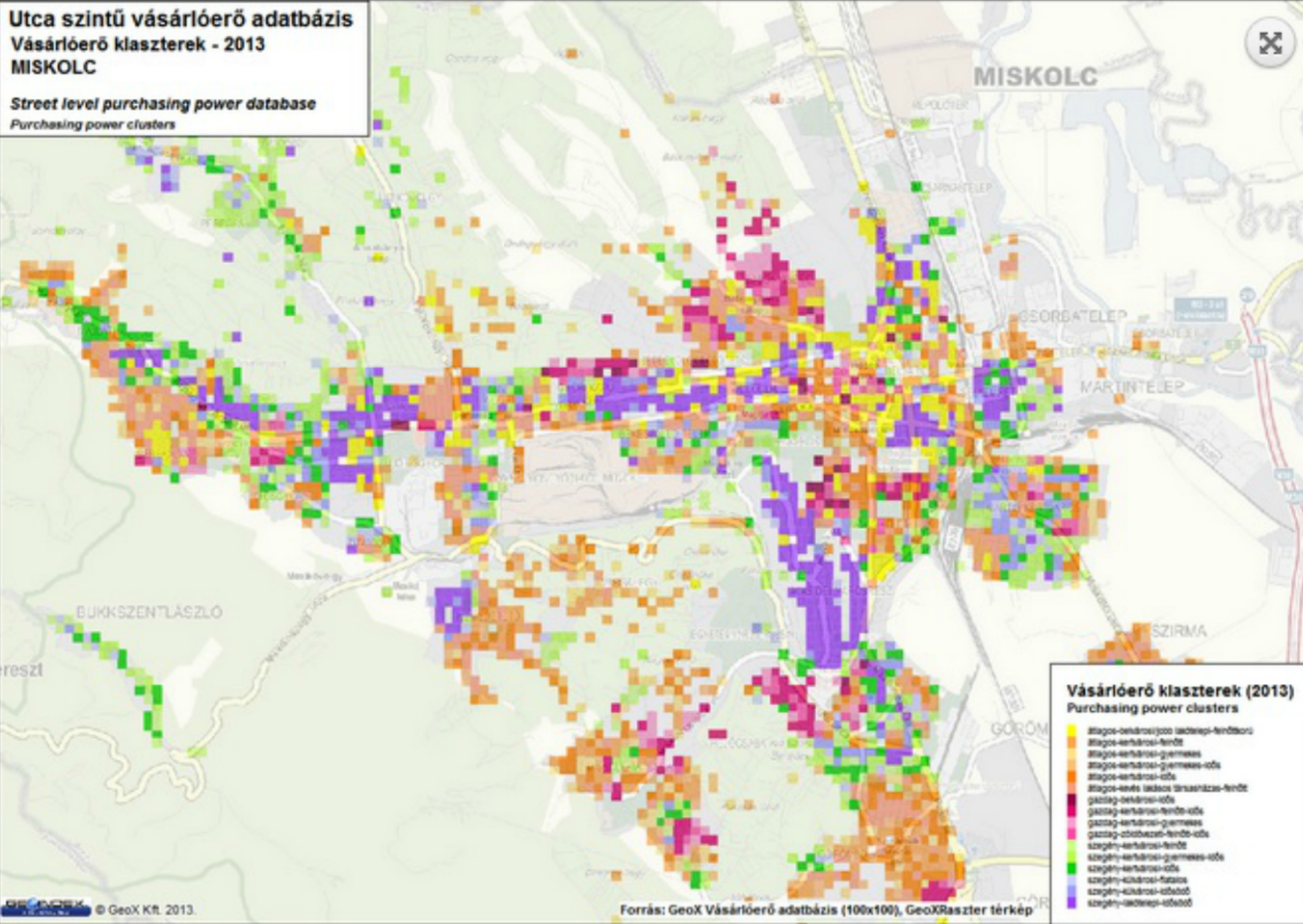
elérhető források: EOV, vs. ESRM

# "Rólunk"

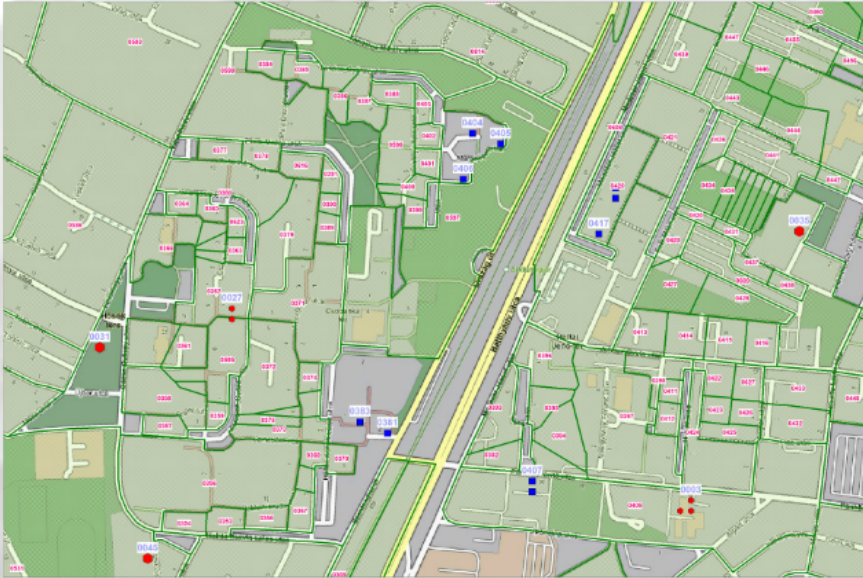
- területi adatbázisok létrehozása, frissítése  
(térképi állományok: Google, Bing, Here)
- üzleti térinformatikai megoldások;
  - \* flottakövetés
  - \* telephely optimalizáció
  - \* bejárési tervek készítése
  - \* útvonaloptimalizáció, stb.
- saját navigációs rendszer (Egérút - offline/online)
  - adatintegráció!!!

**Utca szintű vásárlóerő adatbázis**  
**Vásárlóerő klaszterek - 2013**  
**MISKOLC**

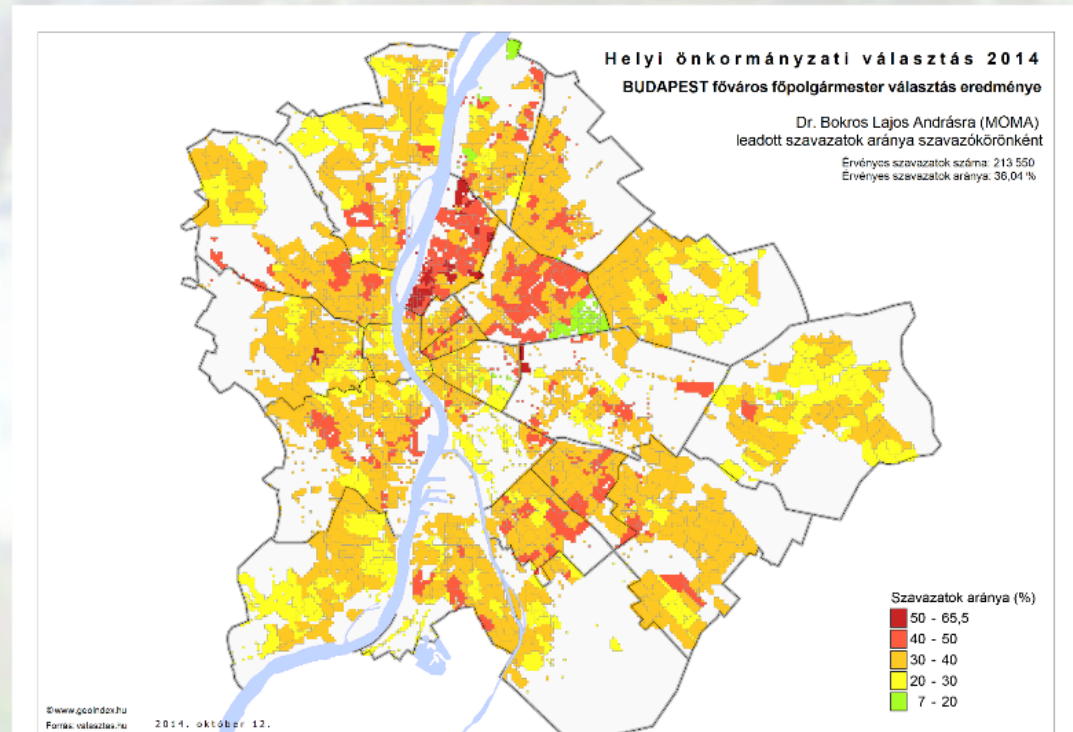
*Street level purchasing power database*  
*Purchasing power clusters*



# Népszámlálási körzethehatárolás - 2011



## Választási térképek (1998 - )



...folyamatos adatgyűjtés Magyarország lakott területein

## Kihívások: külterületi lakott részek **beazonosítása** és **feltérképezése**

Különböző ad-hoc projektek kapcsán rendszeresen felmerülő módszertani kérdés a külterületi településrészekhez kapcsolódó adatok kezelése, aggregálása;

- vásárlóerő
- demográfiai jellemzők
- ingázási adatok
- iskolázottság, stb.

# A 'tanyavilág' feltérképezésének nehézségei

lehetséges adatforrások;

Lakott címek listája

Közigazgatási és Elektronikus Közszolgáltatások Központi Hivatala  
(KEK KH)

Katasztrófavédelem

HRSZ pontosságú cím adatok:  
Önkormányzatok rendezési tervei  
(ún. tanyatérkép mellékletek)



MEGYE_TELJES_NEVI	TELEPÜLÉSNEV	PIR	KÖZTERÜLET_NEVE	KÖZTERÜLET_JELLE	HÁZSZÁM
Csongrád	Domaszék	6 781	Tanya		522
Csongrád	Domaszék	6 781	Tanya		523
Csongrád	Domaszék	6 781	Tanya		524
Csongrád	Domaszék	6 781	Tanya		525
Csongrád	Domaszék	6 781	Tanya		526
Csongrád	Domaszék	6 781	Tanya		531
Csongrád	Domaszék	6 781	Tanya		532
Csongrád	Domaszék	6 781	Tanya		533
Csongrád	Domaszék	6 781	Tanya		534
Csongrád	Domaszék	6 781	Tanya		535
Csongrád	Domaszék	6 781	Tanya		537
Csongrád	Domaszék	6 781	Tanya		538
Csongrád	Domaszék	6 781	Tanya		542
Csongrád	Domaszék	6 781	Tanya		543
Csongrád	Domaszék	6 781	Tanya		545
Csongrád	Domaszék	6 781	Tanya		546
Csongrád	Domaszék	6 781	Tanya		550
Csongrád	Domaszék	6 781	Tanya		553
Csongrád	Domaszék	6 781	Tanya		559
Csongrád	Domaszék	6 781	Tanya		56
Csongrád	Domaszék	6 781	Tanya		560
Csongrád	Domaszék	6 781	Tanya		561
Csongrád	Domaszék	6 781	Tanya		562
Csongrád	Domaszék	6 781	Tanya		563
Csongrád	Domaszék	6 781	Tanya		565
Csongrád	Domaszék	6 781	Tanya		566
Csongrád	Domaszék	6 781	Tanya		567
Csongrád	Domaszék	6 781	Tanya		568
Csongrád	Domaszék	6 781	Tanya		569
Csongrád	Domaszék	6 781	Tanya		570
Csongrád	Domaszék	6 781	Tanya		571
Csongrád	Domaszék	6 781	Tanya		572
Csongrád	Domaszék	6 781	Tanya		573
Csongrád	Domaszék	6 781	Tanya		574
Csongrád	Domaszék	6 781	Tanya		576
Csongrád	Domaszék	6 781	Tanya		577
Csongrád	Domaszék	6 781	Tanya		578/1
Csongrád	Domaszék	6 781	Tanya		58
Csongrád	Domaszék	6 781	Tanya		580
Csongrád	Domaszék	6 781	Tanya		581
Csongrád	Domaszék	6 781	Tanya		582
Csongrád	Domaszék	6 781	Tanya		584



Prezi

MEGYE_TELJES_NEVI	TELEPÜLÉSNÉV	PIR	KÖZTERÜLET_NEVE	KÖZTERÜLET_JELLE	HÁZSZÁM
Csongrád	Domaszék	6 781	Tanya		522
Csongrád	Domaszék	6 781	Tanya		523
Csongrád	Domaszék	6 781	Tanya		524
Csongrád	Domaszék	6 781	Tanya		525
Csongrád	Domaszék	6 781	Tanya		526
Csongrád	Domaszék	6 781	Tanya		531
Csongrád	Domaszék	6 781	Tanya		532
Csongrád	Domaszék	6 781	Tanya		533
Csongrád	Domaszék	6 781	Tanya		534
Csongrád	Domaszék	6 781	Tanya		535
Csongrád	Domaszék	6 781	Tanya		537
Csongrád	Domaszék	6 781	Tanya		538
Csongrád	Domaszék	6 781	Tanya		542
Csongrád	Domaszék	6 781	Tanya		543
Csongrád	Domaszék	6 781	Tanya		545
Csongrád	Domaszék	6 781	Tanya		546
Csongrád	Domaszék	6 781	Tanya		550
Csongrád	Domaszék	6 781	Tanya		553
Csongrád	Domaszék	6 781	Tanya		559
Csongrád	Domaszék	6 781	Tanya		56
Csongrád	Domaszék	6 781	Tanya		560
Csongrád	Domaszék	6 781	Tanya		561
Csongrád	Domaszék	6 781	Tanya		562
Csongrád	Domaszék	6 781	Tanya		563
Csongrád	Domaszék	6 781	Tanya		565
Csongrád	Domaszék	6 781	Tanya		566
Csongrád	Domaszék	6 781	Tanya		567
Csongrád	Domaszék	6 781	Tanya		568
Csongrád	Domaszék	6 781	Tanya		569
Csongrád	Domaszék	6 781	Tanya		570
Csongrád	Domaszék	6 781	Tanya		571
Csongrád	Domaszék	6 781	Tanya		572
Csongrád	Domaszék	6 781	Tanya		573
Csongrád	Domaszék	6 781	Tanya		574
Csongrád	Domaszék	6 781	Tanya		576
Csongrád	Domaszék	6 781	Tanya		577
Csongrád	Domaszék	6 781	Tanya		578/1
Csongrád	Domaszék	6 781	Tanya		58
Csongrád	Domaszék	6 781	Tanya		580
Csongrád	Domaszék	6 781	Tanya		581
Csongrád	Domaszék	6 781	Tanya		582
Csongrád	Domaszék	6 781	Tanya		584

# A 'tanyavilág' feltérképezésének nehézségei

lehetséges adatforrások;

Lakott címek listája

Közigazgatási és Elektronikus Közszolgáltatások Központi Hivatala  
(KEK KH)

Katasztrófavédelem

HRSZ pontosságú cím adatok:  
Önkormányzatok rendezési tervei  
(ún. tanyatérkép mellékletek)



MEGYE_TELJES_NEVI	TELEPÜLÉSNEV	PIR	KÖZTERÜLET_NEVE	KÖZTERÜLET_JELLE	HÁZSZÁM
Csongrád	Domaszék	6 781	Tanya		522
Csongrád	Domaszék	6 781	Tanya		523
Csongrád	Domaszék	6 781	Tanya		524
Csongrád	Domaszék	6 781	Tanya		525
Csongrád	Domaszék	6 781	Tanya		526
Csongrád	Domaszék	6 781	Tanya		531
Csongrád	Domaszék	6 781	Tanya		532
Csongrád	Domaszék	6 781	Tanya		533
Csongrád	Domaszék	6 781	Tanya		534
Csongrád	Domaszék	6 781	Tanya		535
Csongrád	Domaszék	6 781	Tanya		537
Csongrád	Domaszék	6 781	Tanya		538
Csongrád	Domaszék	6 781	Tanya		542
Csongrád	Domaszék	6 781	Tanya		543
Csongrád	Domaszék	6 781	Tanya		545
Csongrád	Domaszék	6 781	Tanya		546
Csongrád	Domaszék	6 781	Tanya		550
Csongrád	Domaszék	6 781	Tanya		553
Csongrád	Domaszék	6 781	Tanya		559
Csongrád	Domaszék	6 781	Tanya		56
Csongrád	Domaszék	6 781	Tanya		560
Csongrád	Domaszék	6 781	Tanya		561
Csongrád	Domaszék	6 781	Tanya		562
Csongrád	Domaszék	6 781	Tanya		563
Csongrád	Domaszék	6 781	Tanya		565
Csongrád	Domaszék	6 781	Tanya		566
Csongrád	Domaszék	6 781	Tanya		567
Csongrád	Domaszék	6 781	Tanya		568
Csongrád	Domaszék	6 781	Tanya		569
Csongrád	Domaszék	6 781	Tanya		570
Csongrád	Domaszék	6 781	Tanya		571
Csongrád	Domaszék	6 781	Tanya		572
Csongrád	Domaszék	6 781	Tanya		573
Csongrád	Domaszék	6 781	Tanya		574
Csongrád	Domaszék	6 781	Tanya		576
Csongrád	Domaszék	6 781	Tanya		577
Csongrád	Domaszék	6 781	Tanya		578/1
Csongrád	Domaszék	6 781	Tanya		58
Csongrád	Domaszék	6 781	Tanya		580
Csongrád	Domaszék	6 781	Tanya		581
Csongrád	Domaszék	6 781	Tanya		582
Csongrád	Domaszék	6 781	Tanya		584



Prezi



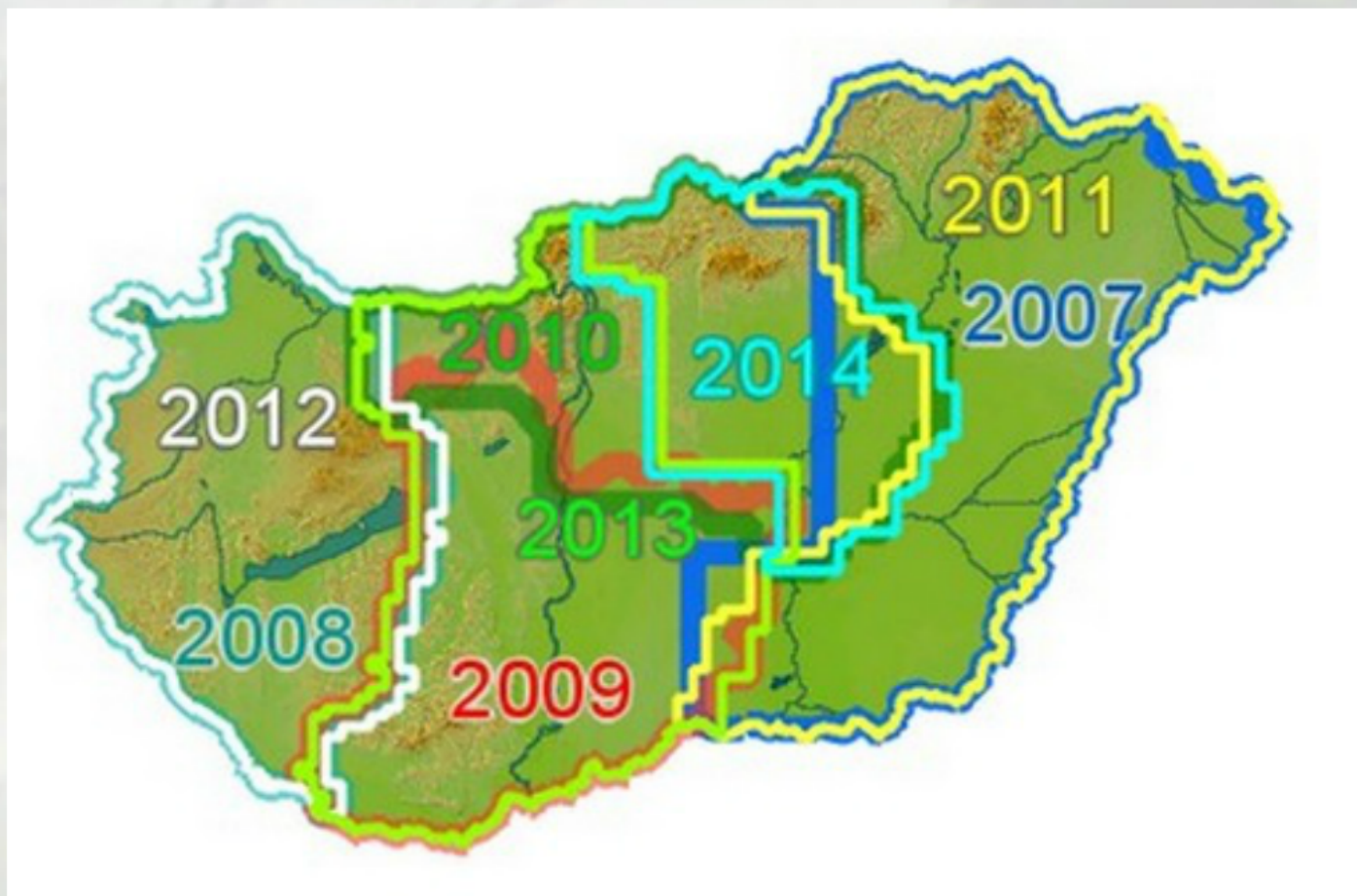
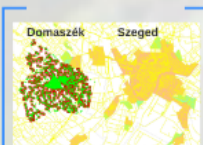
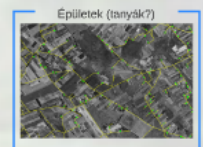
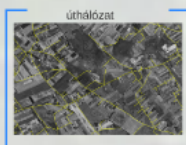
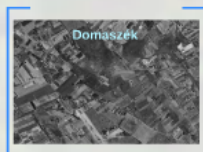


# A 'tanyavilág' feltérképezésének nehézségei

digitális állományú adatforrások: **FŐMI** - légifelvételek (ortofotók)

2007-től digitális kamerával, 4 éves ciklusokban, országrészenként történik a légifelvétel. (1 méter = 1 px)

## EOV rendszer



# Domaszék



# úthálózat



# Épületek (tanyák?)



# Lakott épületek

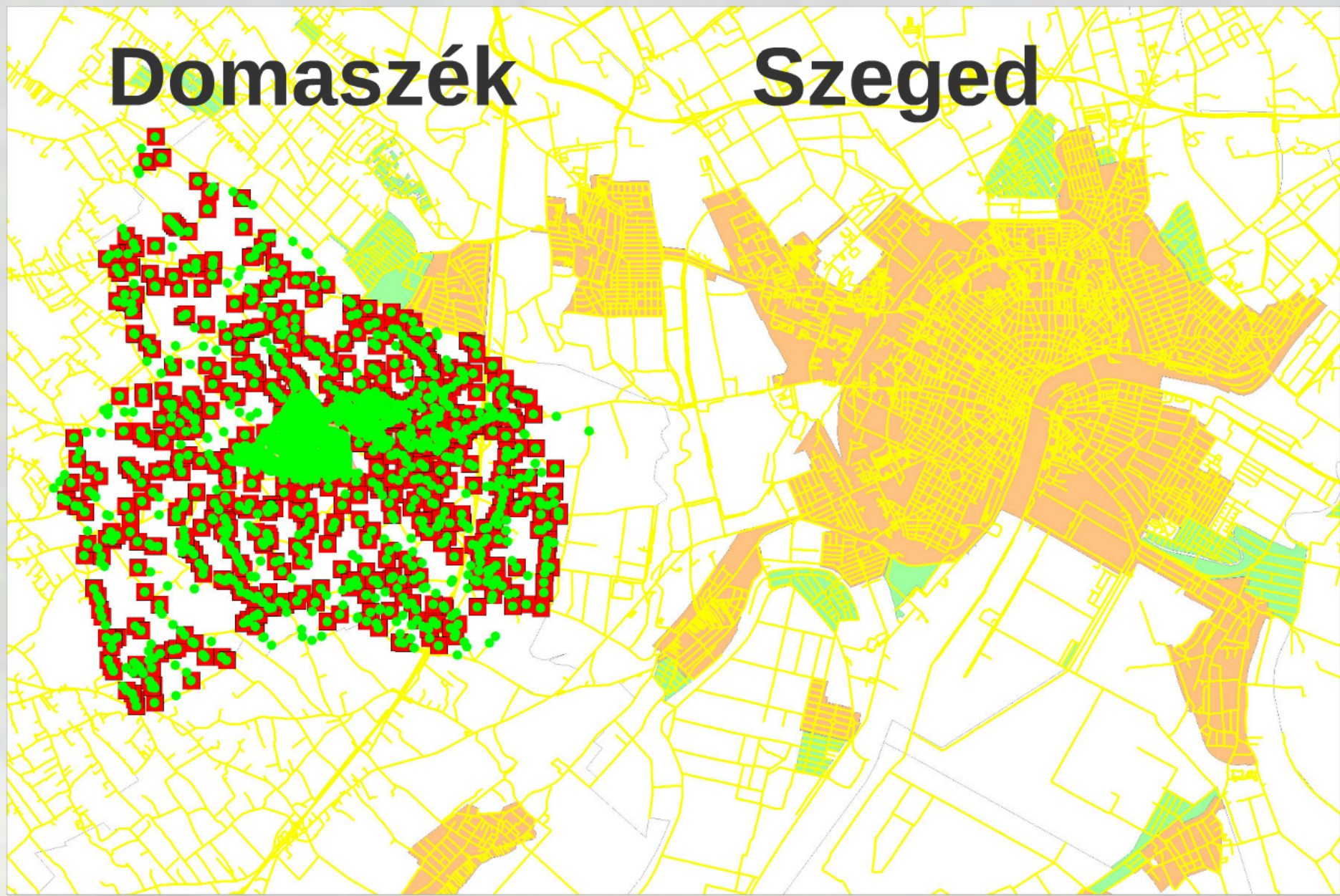


# Belterület / zártkert



# Domaszék

# Szeged

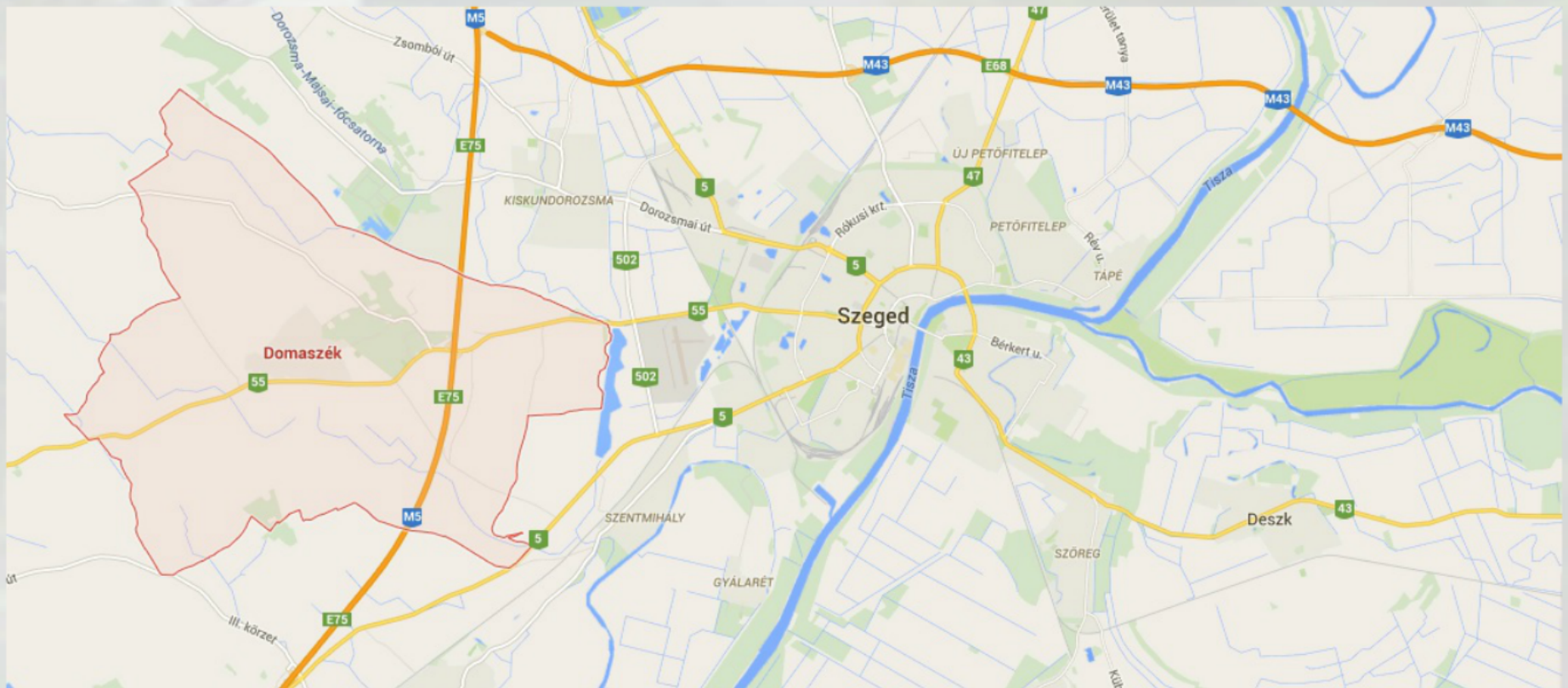




# egyéb számításbavehető források:

**Google**

eltérő vetületi rendszer: EOVS vs. DSM



# Új típusú megközelítésű tanyafelmérés

szakmai felelős:

MTA - KRTK - RKI - ATO (Békéscsaba)

Nagy Gábor és Dudás Gábor

cél:

A Békés megyében található tanyák (lakó és lakatlan) legalább 60%-nak digitális feltérképezése (geokódolása), személyes "lejárás" útján, táblagépek segítségével.

+ fényképek rögzítése

+ 10 attribútum rögzítése (épület állaga, kora, lakóinak demográfiai jellemzője, gazdálkodás típusa)

2014. február - május, 50 tanyagondnok segítségével.

# SurveyCloud

Digitális adatgyűjtési rendszer

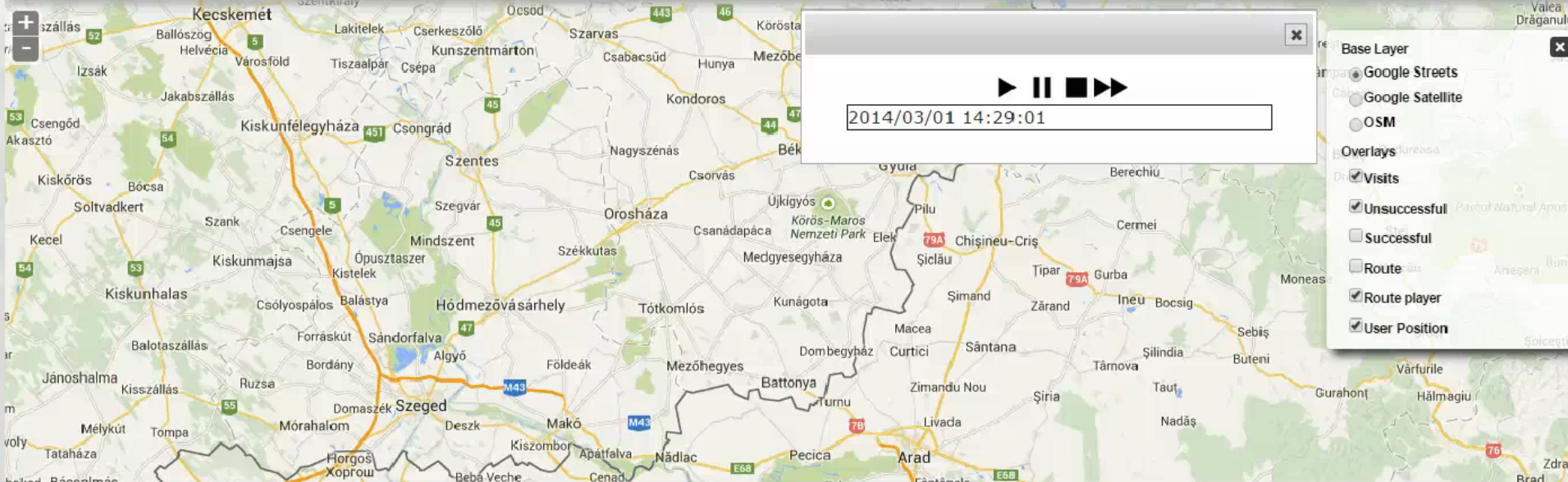
Android alkalmazásként, de  
internethozzáférés nélkül is üzemeltethető

Automatikusan rögzít GPS koordinátákat,  
fényképeket, time-stampseket, stb.



SURVEYCLOUD

[www.surveycloud.eu](http://www.surveycloud.eu)



**Base Layer**

- Google Streets
- Google Satellite
- OSM

**Overlays**

- Visits
- Unsuccessful
- Successful
- Route
- Route player
- User Position

2014-03-01 from

2014-03-01 to

Instructor -> Interviewer

Interviewer -> Instructor

Settlement filter enabled

**Project:** Békés megye - Tanyafelmé

**Instructor:** Instructor

**Interviewer:** Tanyagondnok 18 (tanya18)

Show all task

Show all task on map

Show users on map

Show player



**Köszönöm a figyelmet!**

