

A helyi fejlesztés esélyei

Közösségi Irányítású Helyi Fejlesztés (CLLD) – szociális gazdaság

Gelencsér Géza



Tanulságok a 2007-2013 programidőszakból

Általánosságban (EU és hazai vizsgálatok):

... sokféleség, összehangolatlanság, indokolatlan demarkációs sávok, túlzott bürokrácia és adminisztratív szigor, **csökkenő részvételi kedv...**

nincs kiegyenlített területi fejlődés - **a klasszikus helyi fejlesztés ellehetetlenül...**

Területfejlesztés (NFÜ által végzett 2012. évi értékelés):

... koordinálatlanság, meggondolatlanság, önkormányzati beruházások = innovációba csomagolt karbantartások, felújítások (**presztízsberuházások**)...

Társadalomfejlesztés:

... céltalan, korszerűtlen képzések, nagyobb, központi szervezetek dominanciája („roma / szegénység business”) ...

ÚMVP 2007-2013

(LÁSD: a köztes értékelés és az ÁSZ jelentés megállapításai....)

Az ÚMVP nem szolgálja megfelelően:

- a „kiegyenlített területi fejlődést”;
- a helyi gazdaság fejlesztését;
- a közösségek megerősítését;
- a vidék társadalmi problémáinak orvoslását ;
- a környezeti fenntarthatóság megteremtését .



**mindez a gyenge szakmai tervezés + központosított,
uniformizáló, túlszabályozott és alkalmatlan
megvalósítási rendszer következménye**

A vidékfejlesztési csodafegyver...



Folytatható-e ugyanez a vidék"fejlesztés"?

Az EU 2014-2020 programidőszak elveinek háttérében:

➔ áttérés az új paradigmára (**fenntarthatóság, lokalizáció**)

Módszerek a megvalósítás hatékonyságának növelésére:

➔ a KIHF (**CLLD**) széleskörű alkalmazása;

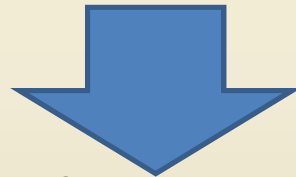
➔ komplex, integrált megközelítésmód segítése (**multi-funding**, KSK);

➔ egy térség = egy stratégia (HVS);

➔ egyszerűsítés (közös szabályok, egyszerűbb költségelszámolás);

2014-2020 tervezési szempontok

- **Eredmény(hatás)központúság;**
- **eredményességi tartalék (5%), felfüggesztés, stb.;**
- **a klíma célok nem negligálhatóak (min. költségvetések: EU 20%, EMVA 25%, I pillér 30%)**



Az eddigi programozási „kultúra” („culture of entitlement” = *ki tud többet kihasítani, stb.*) nem folytatódhat,

...helyette lehetne okosan érvelni (szegénység, környezeti hátrányok, stb.)...

Lokalizáció

ALAPESZKÖZE:

multi-funding CLLD

(több pénzalapot használó, közösségi irányítású helyi fejlesztés)

- „a LEADER evolúciós fejlődésének következő fázisa”,
- a tervezés és megvalósítás helyi szintje.
- helyi szint \neq megye!
- rossz értelmezések és kommunikáció = káros interferenciák a tervezésben

Hangsúlyos tartalmi irányok (sem falunap, sem Viacolor...)

TÁRSADALOM

(szegénység, roma integráció, elvándorlás – szociális vállalkozások)

KLÍMA & KÖRNYEZET

(klímaváltozáshoz való alkalmazkodás, energia és erőforrás hatékonyság)

INNOVÁCIÓ

(szociális innováció is!)

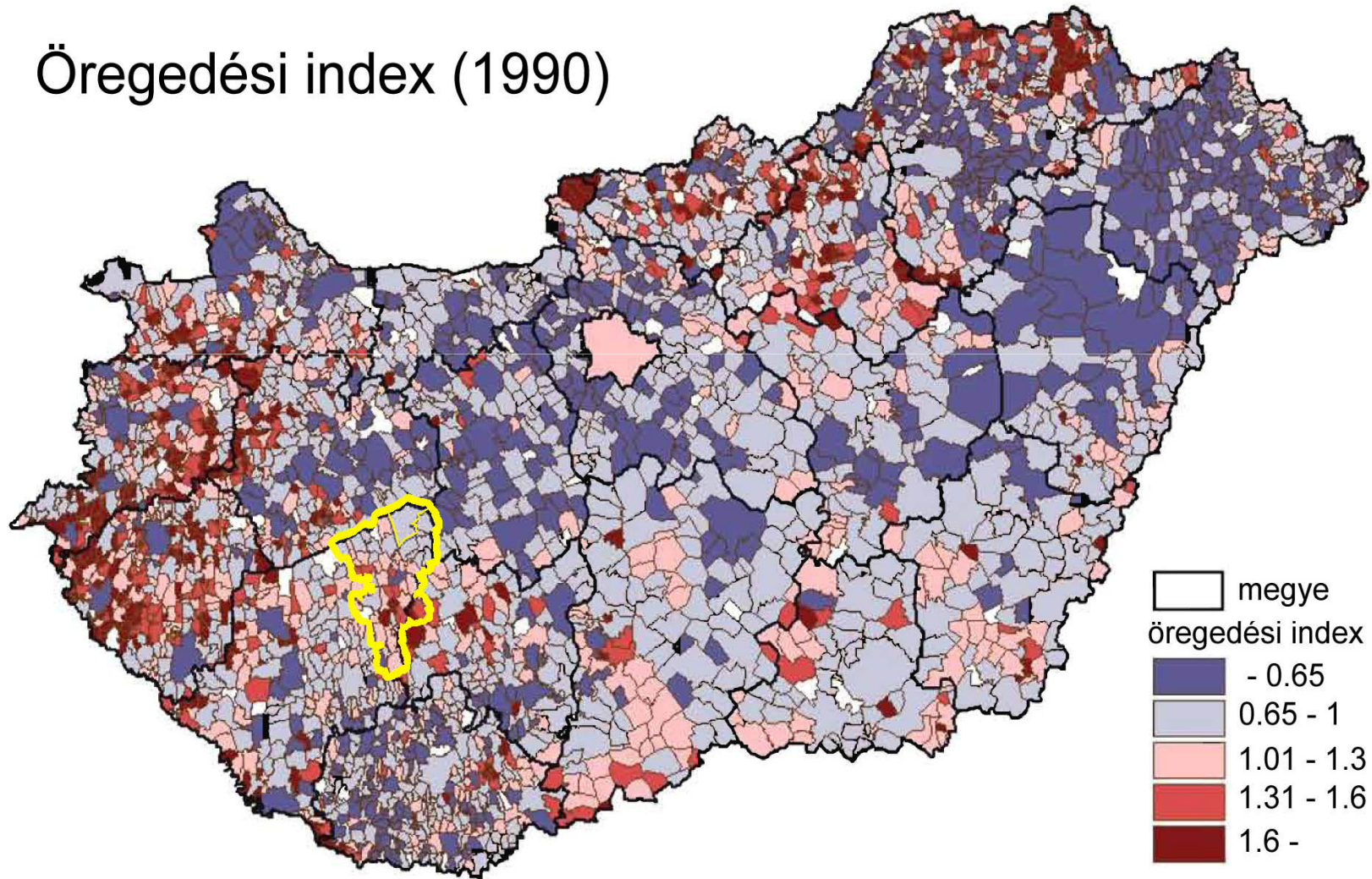
NEM FÜGGETLENÍTHETŐK EGYMÁSTÓL!

A vidéki társadalomról...

Népesség a gazdasági erő szempontjából

A vidéki népesség öregedési trendje

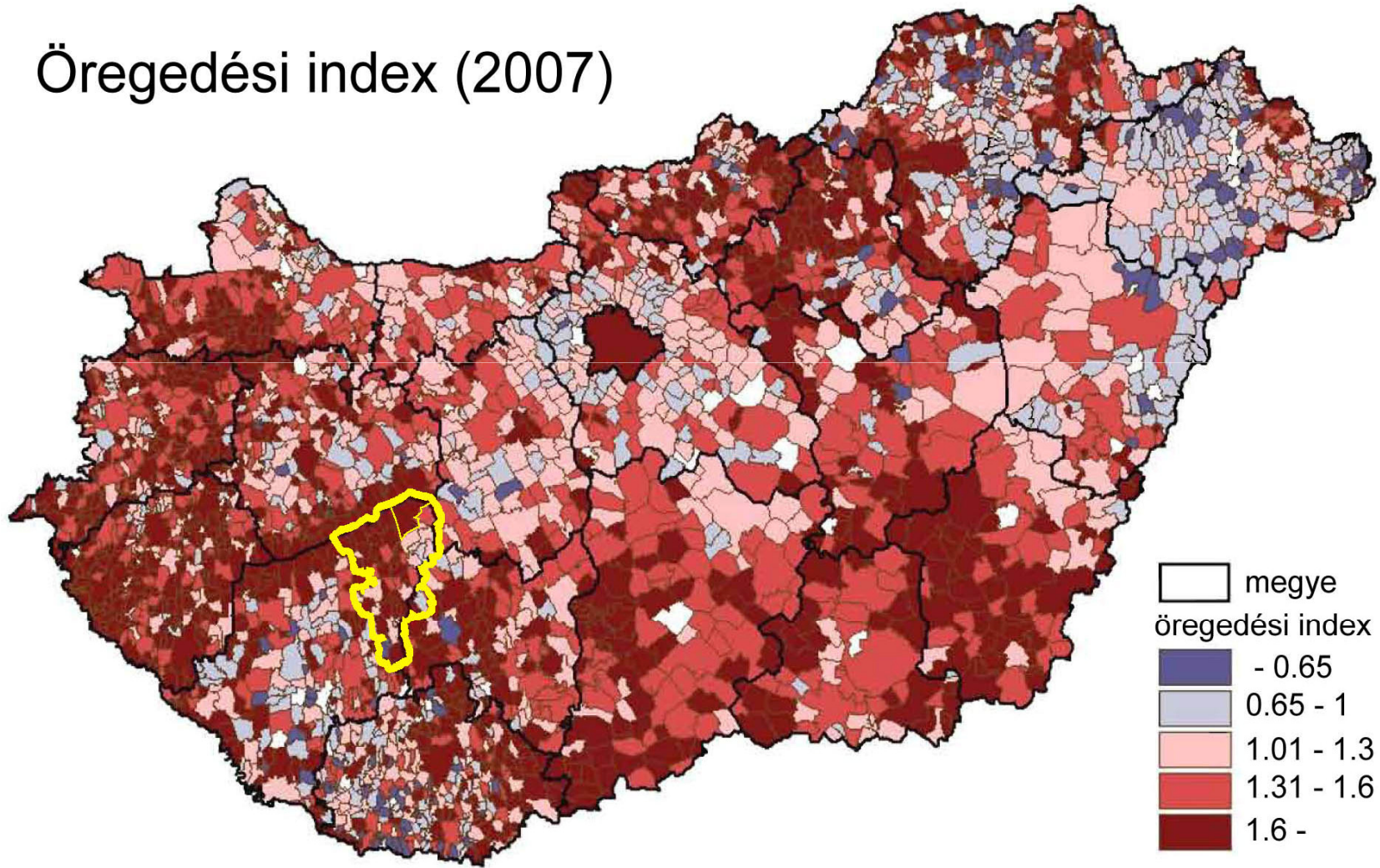
Öregedési index (1990)



Népesség a gazdasági erő szempontjából

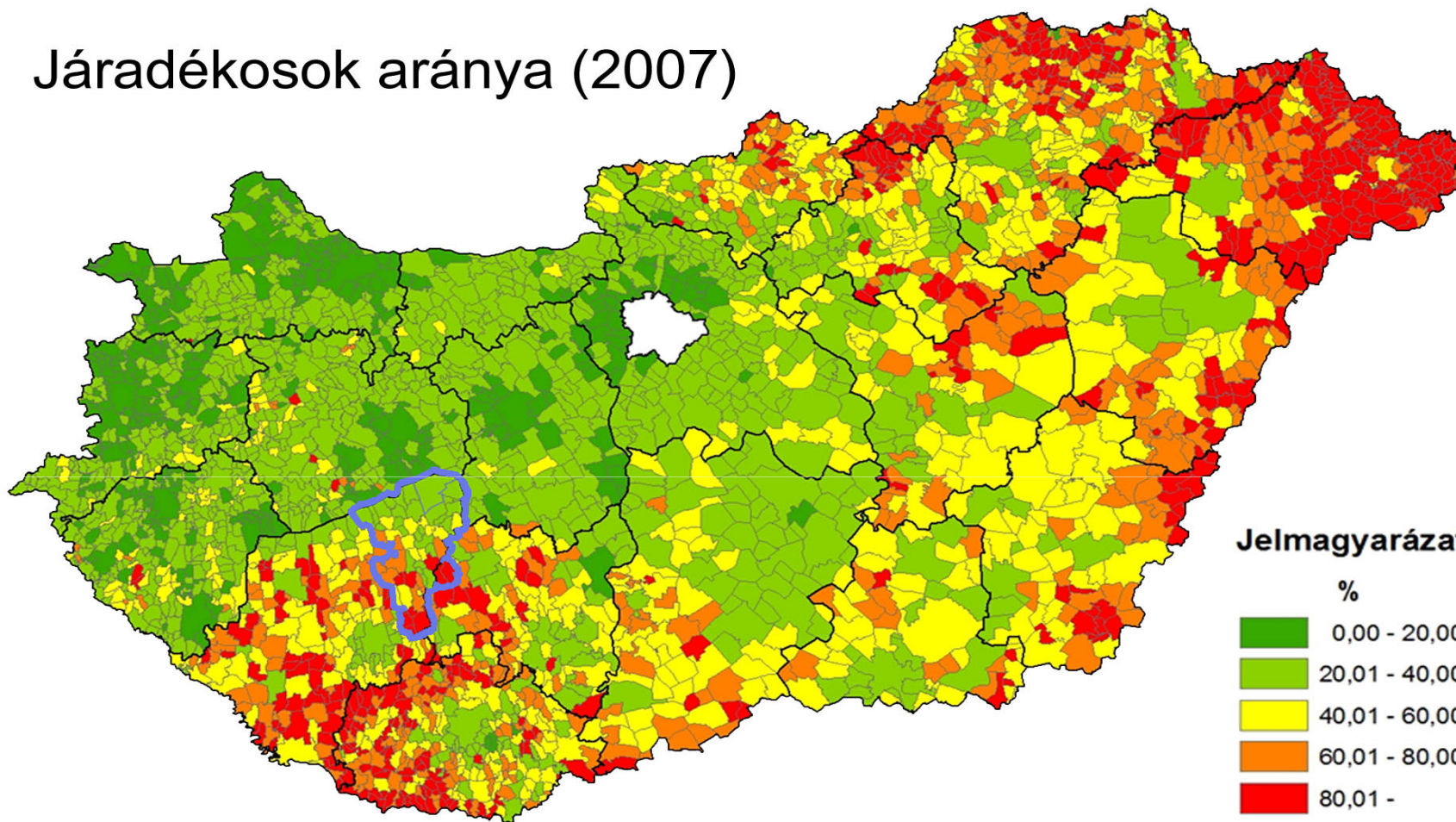
A vidéki népesség öregedési trendje

Öregedési index (2007)



Szociális terhek

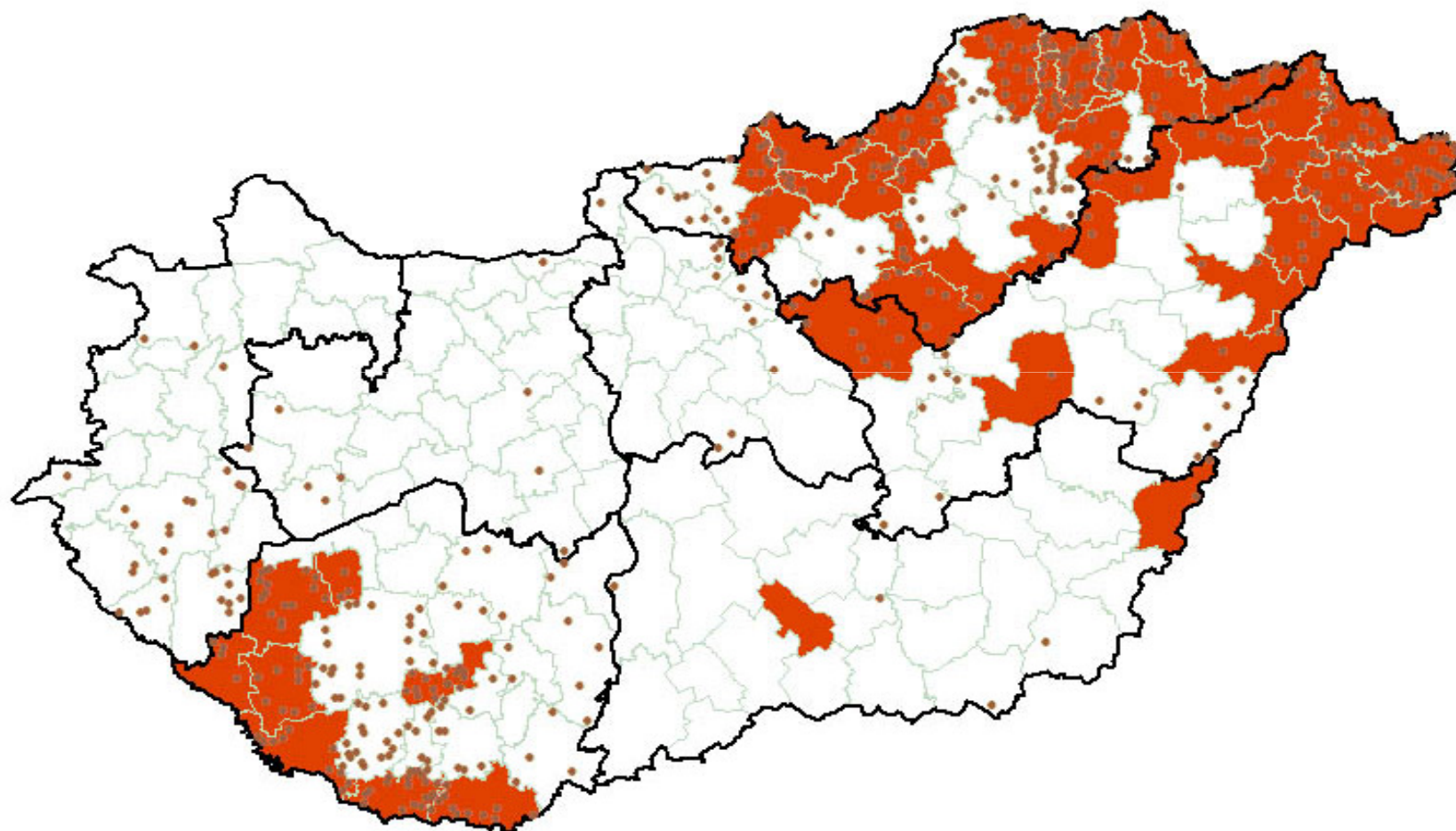
Járadékosok aránya (2007)



100 aktív korú keresőre jutó aktív korú, nem dolgozó, segélyezett

Roma népesség

Magas arányú cigány népességgel rendelkező térségek



A 2001-es népszámláláskor magukat cigány etnikumúnak vallók aránya meghaladja az országos átlag kétszeresét (kistérségek), illetve három szorosát (települések)

Helyi példák

A „koppányi” helyzetéről ...

TÁRSADALOM: mélyszegénység, elöregedés, elvándorlás (helyi „rekordok”: népességfogyás, férfiak várható élettartama, aktív korú inaktívak aránya);

GAZDASÁG: nagyüzemi növénytermesztés dominál, „szuboptimális” üzemméretű családi gazdálkodók, rendkívül gyenge vállalkozói szektor;

KÖRNYEZET: a természeti erőforrások súlyos degradációja (víz, talaj, biodiverzitás), a klímaváltozáshoz való alkalmazkodóképesség romlása;

Helyi megvalósítási szervezetrendszer

Egy fejlesztési központ („hub”), de:

2 egyesület + 1 szociális vállalkozás + 1 IKSZT

...szociális vállalkozásunk 11 aprófalú non-profit, közhasznú Kft-je, ugyan nem szövetkezet, de egy falu = egy szavazat!!!...

2004: 6 fő önkéntes

2012: **19 fő** fizetett munkatárs

(**17 alkalmazott**, 2 megbízásos, 14 fő teljes és 5 fő részmunkaidejű:

2 agrármérnök, 1 vidékfejlesztési mérnök, 2 közgazdász, 1 pénzügyes, 4 szociális munkás, 4 pedagógus, 1 andragógus és 4 szakmunkás)

fontosabb társadalmi alapcéljaink: aktív korú inaktívak reintegrációja és a fogyás mérséklése

Meglévő eszközeink (szociális vállalkozás + közmunka + TÁMOP):

Aktív korú inaktívak esetében:

- I. „terápiás” foglalkozások (szoc.munka + kert, apríték)
- II. visszavezető foglalkozások (oktatás, fólia, feldolgozás)

Fiatalok helyben maradásához:

- szocializációs lehetőségek javítása (közösségi terek, programok);
- iskolai foglalkozások (felzárkóztatás, tehetséggondozás, REAL);

Szociális gazdasági tevékenységeink kulcsterületei

Alapszemlélet: helyi önrendelkezés / önellátás

- **Élelmiszer**

őshonos baromfi, lekvár, savanyúság, szárított zöldség és gyümölcs (tervezett: füstölt húсарu, tejtermék)

- **Energia**

szalmabrikett, faapríték, napelemek (tervezett: biogáz)

- **Hulladék**

lakossági szennyvíz szippantás (tervezett: komposztálás)

2004 óta létrehozott kulcsfontosságú kapacitások

Völgy Hangja Egyesület (13 alkalmazott):

- Iroda
- **IKSZT** (Hangya Ház) + **KÖREINK** hálózat
- Koppány **Vendégház** (6-16 ágy)
- **lekvárműhely** (magozó, daráló, főző, „dunsztoló”, aszaló gépek)
- **ökológiai műhely** + erdei iskola (mérő és vizsgálati műszerek, fotótechnika, szemléltető eszközök, stb)

Koppányvölgyi LEADER HACs (3 alkalmazott):

- iroda

SZOVISZ nonprofit Kft (3 alkalmazott):

- földmunka: JCB markoló, IFA teherautó, IFA szippantóautó
- kert: motoros kisgépek, fóliaház
- biomassza energetika: faaprítógép, szalmabrikettológép
- keltetőgép
- rendezvény szervezés: gulyáságyú, padok, sátrak, edények, stb

Folyamatban:

Iskolai tanistálló és tejfeldolgozó, Pálinka műhely, Digitális fotó és film alkotóműhely

KÖZÖSSÉGI TÉR - IKSZT

ÚMVP-ből: élettelen ingatlan

TÁMOP-ból: HR + tevékenységek (5.1.3.)

Egységek: posta, multifunkciós terem, könyvtár, civil iroda, családsegítő és falugazdász ügyfélszolgálati tér

Tevékenységek: tanoda, gyermek, tanuló és ifjúsági programok, információ szolgáltatás, kiállítások, Internet hozzáférés, stb

Fenntartás: 5 kw napelem, fűtés helyi faaprítékkal (közmunka – szociális vállalkozás)

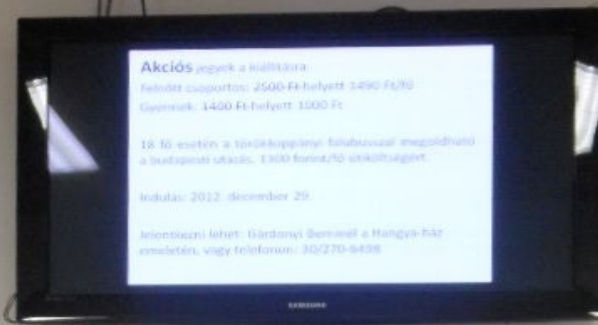




1931

Ez a ház 1931-ben épült a vidéki népesség
megerősítésére létrehozott
Hangya Szövetkezet boltjaként.
Az
épület felújítását és kőcsovégi célú átalakítását
Törökvárpány Község Önkormányzatával
együttműködve
a Völgy Hangya Egyesület végezte el 2011-ben.











A KÖVETKEZŐ GENERÁCIÓÉRT...

REAL program:

célcsoport: felső tagozatos általános iskolások

cél: **vállalkozói szemlélet** kialakítása

tevékenység: elméleti alapozás (2h / téma)

gyakorlati tevékenység (4-8h / téma)

„feldolgozás” (2-4h / téma)

témák: lekvár, savanyúság, kolbász, gyertya, aszalvány















KERTÉSZKEDÉS





FELDOLGOZÁS



Üzenetek (1)

SZOCIÁLIS GAZDASÁG = befektetői érdekek
háttérbe szorítása

„**közösségi cápaháló**” nélkül kockázatos

támogatáspolitikai segítse a *holtteher* és a *kiszorító hatás* érvényesítését a projektkiválasztásban!

Üzenetek (2)

- „Projektek” helyett folyamatok segítése...
- Központi „hivatásosok” és pályázati keselyűk helyett hiteles, bizonyított helyi szereplők segítése...
- Életszerűtlen méretek helyett a beavatkozás léptéke közelítsen a közösség (formálás) léptékéhez

The logo consists of a bright green circle. Overlapping the right side of the circle is a black and white line drawing of a bird in flight, facing right. The bird's wings are spread, and its tail is visible. The text 'Völgy' is written in a large, bold, black sans-serif font across the top of the green circle. Below it, the word 'Hangja' is written in the same font, with the 'H' and 'a' extending below the bottom edge of the green circle.

Völgy Hangja

Fejlesztési Társaság
Közhasznú Egyesület